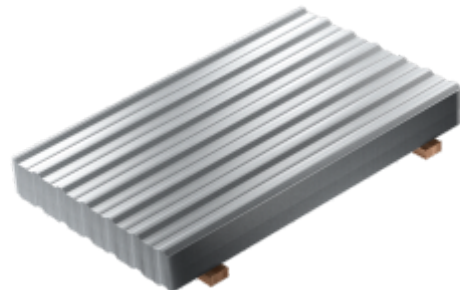


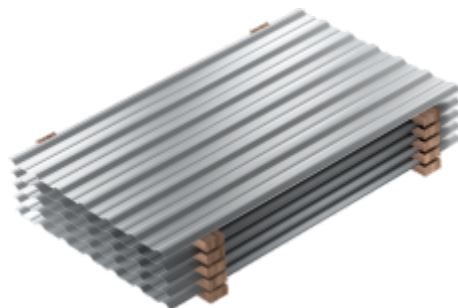
# PREKIŲ TRANSPORTAVIMO IR SANDĖLIAVIMO INSTRUKCIJA

1. Įsitinkinkite, kad pristatytų prekių specifikacija atitinka faktiškai užsakytas prekes. Pastebėjus prekių trūkumus ar pažeidimus, prašome parašyti tai važtaraštyje arba supildyti protokolą, kuriame aiškiai būtų nurodyti trūkumai ar pažeidimai. Važtaraštį/protokolą būtina turi pasirašyti vežikas.
2. Iškvėmą rekomenduojama atlikti pasinaudojus diržo stropais arba šakiniu krautuvu su atitinkamai nustatytais šakių atstumais. Iškvėmimo metu prekės turi būti apsaugotos nuo įbrėžimų ir įlenkimų. Iškraunant rankiniu būdu negalima skardos lapų traukti, ar vilkti lapų žeme ar kitu paviršiumi. Lapus reikia nešti vertikaliai ir atkreipti dėmesį, kad tam darbui būtų atitinkamas kiekis žmonių, tai yra 1 bėginiam metrui, reikalingas vienas žmogus, pvz. 4 m lapo ilgiui reikalingi bus 4 žmonės, po du iš kiekvienos pusės.
3. Gamyklinė skardos pakuotė yra skirta tik apsaugai transporto metu. Skardų paketai ir rulonai negali būti laikomi lauke ar drėgnoje patalpoje, kuriose atsiranda ženklūs temperatūros pokyčiai.
4. Cinko ir alucinko lapai gamyklinėse pakuotėse gali būti sandėliuojami tik 2 dienas nuo jų pristatymo, tuo tarpu padengti poliesteriu – maksimaliai 3 savaites. Baigiantis šiam laikotarpiui visi skardos lapai turi būti išpakuoti bei išdžiovinėti. Cinko ir alucinko lapai papildomai turi būti padengti apsauginio alyvos sluoksniu. Visi skardos lapai turi būti sudėti uždarioje patalpoje ant medinių padėklų min 200 mm nuo paviršaus ir su min 3 laipsnių nuolydžiu. Papildomai, kiekvieną skardos lapą reikia atskirti medinių bruselių pagalba, kas užtikrins reikiama oro cirkuliaciją tarp jų. Tokiu būdu apsaugoti skardos lapai gali būti sandėliuojami iki 6 mėnesių nuo jų pagaminimo datos.
5. Skardos lapų negalima sandėliuoti šalia trąšų, rūgščių ir kt. agresyvių medžiagų.
6. Skarda su apsaugine plėvele turi būti apsaugota nuo dregmės. Sudrėkus skardai, būtina kuo greičiau nuo jos nulupti plėvelę. Skarda su plėvele gali būti sandėliuojama maksimaliai iki 3 mėnesių nuo jos pagaminimo datos, tačiau tik uždariose patalpose apsaugotose nuo saulės spindulių. Plėvelė nuo skardos turi būti nulupta prieš ją montuojant.
7. Skardos lapų transportavimui reikia naudoti puspriekabę ne trumpesnę nei skardos lapų ilgis.
8. Sumontavus skardą, būtina nuo jos paviršaus pašalinti drožlių, sraigčių ir kitų nešvarumų likučius.
9. Visi skundai dėl pažeistos medžiagos, bus griežtai atmesti, jeigu nebus laikomasi šių nuostatų.
10. Individualių gaminių montavimo instrukcijas galima rasti kituose prieduose.
11. Nepriklausomai nuo pastato lokalizacijos, reikia reguliariai (bent kartą per metus) prižiūrėti ir valyti sienų bei stogo dangą, taip prailginsit skardos naudojimo laikotarpį.

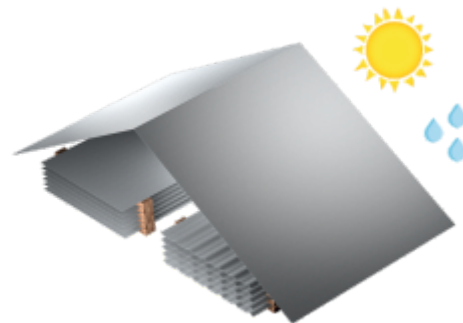
Įsitinkinkite, kad pristatytų prekių specifikacija atitinka faktiškai užsakytas prekes. Pastebėjus prekių trūkumus ar pažeidimus, prašome parašyti tai važtaraštyje arba supildyti protokolą, kuriame aiškiai būtų nurodyti trūkumai ar pažeidimai. Važtaraštį/protokolą būtina turi pasirašyti vežikas.



Visi skardos lapai turi būti sudėti uždarioje patalpoje ant medinių padėklų min 200 mm nuo paviršaus ir su min 3 laipsnių nuolydžiu. Papildomai, kiekvieną skardos lapą reikia atskirti medinių bruselių pagalba, kas užtikrins reikiama oro cirkuliaciją tarp jų.



Skarda turi būti sandėliuojama po stogu apsaugančiu ją nuo dregmės bei saulės spindulių. Netinkamas sandėliavimas gali būti skardos sudrėkimo nei spalvos nublukimo priežastimi. Skardos lapų negalima sandėliuoti šalia trąšų, rūgščių ir kt. agresyvių medžiagų.



**HANBUD**

*For smart builders.*